

## 彰化縣政府 函

地址：500201彰化縣彰化市中山路2段416號

辦公地址：彰化市中山路2段416號

承辦人：余維誠

電話：04-7531442

傳真：04-7229145

電子信箱：aade0419@email.chcg.gov.tw

受文者：彰化縣田尾鄉陸豐國民小學

發文日期：中華民國111年6月17日

發文字號：府人給字第1110229553號

速別：普通件

密等及解密條件或保密期限：

附件：競賽規程(共2個電子檔) (0229553A00\_ATTCH2.pdf、0229553A00\_ATTCH3.pdf)

主旨：本府訂於本(111)年8月17、18日(星期三、四)假彰化縣立彰泰國民中學展藝館舉辦「彰化縣111年度縣長盃公務人員桌球賽」，請貴屬人員踴躍組隊報名並惠予公假參加，請查照。

說明：

- 一、報名日期：111年6月20日(星期一)起至111年7月1日(星期五)；採線上報名，請至報名網頁完成報名(網址：<https://sport.mkez.tw/game>)，並將完成註冊之網頁列印2份，經主管核章後(退休人員隊伍無須核章)，將其中1份於111年7月1日報名截止前派員或掛號送交競賽組(500020彰化市建寶街46號、彰化縣桌球委員會收)，另1份請自行留存，於領隊暨抽籤會議如發現錯誤時供校稿證明用。
- 二、檢附旨揭賽事競賽規程(含各組別名單)1份。

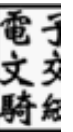
正本：彰化縣議會、本府各處、本府所屬各機關、本縣各鄉鎮市公所、本縣各鄉鎮市民代表會、本縣各縣立高中、本縣各國民中學、本縣各國民小學、臺灣彰化地方法院、臺灣彰化地方檢察署、行政院農業委員會農田水利署彰化管理處、法務部矯正署彰化監獄、法務部行政執行署彰化分署、法務部矯正署彰化看守所、中華電

人事室 收文:111/06/21



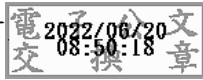
1110001764

有附件



信股份有限公司彰化營運處、衛生福利部彰化老人養護中心、財政部中區國稅局彰化分局、財政部中區國稅局北斗稽徵所、財政部中區國稅局員林稽徵所、經濟部水利署第四河川局、台灣自來水股份有限公司第十一區管理處、中華郵政股份有限公司彰化郵局、衛生福利部彰化醫院、國軍退除役官兵輔導委員會彰化榮譽國民之家、台灣電力股份有限公司彰化區營業處、行政院農業委員會農糧署中區分署、審計部臺灣省彰化縣審計室、國立彰化生活美學館、國立彰化師範大學、國立彰化師範大學附屬高級工業職業學校、國立彰化高級中學、國立員林高級中學、國立鹿港高級中學、國立溪湖高級中學、國立彰化女子高級中學、國立永靖高級工業職業學校、國立員林崇實高級工業職業學校、國立彰化高級商業職業學校、國立秀水高級工業職業學校、國立員林高級農工職業學校、國立二林高級工商職業學校、國立員林高級家事商業職業學校、國立北斗高級家事商業職業學校、國立和美實驗學校、國立彰化特殊教育學校、內政部警政署保安警察第四總隊、交通部公路總局第二區養護工程處彰化工務段、行政院農業委員會臺中區農業改良場、交通部中央氣象局田中氣象站

副本：本府人事處給與科



本案依分層負責規定授權主管處長決行



裝

訂



線